

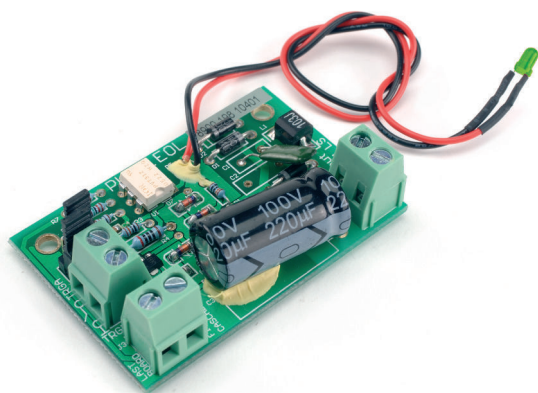
PLN-1EOL Desky dohledu

www.boschsecurity.cz



BOSCH

Stvořeno pro život



Deska dohledu nad linkami systému Plena je deska plošných spojů určená k detekci pilotního tónu 20 kHz generovaného sledovaným systémem veřejného ozvučení nebo evakuačního rozhlasu. Pokud je zjištěn signál 20 kHz (pilotní tón) nad 5 V, aktivuje se beznapěťový spínač a také indikátor LED pro snadno dostupné vizuální potvrzení činnosti.

Funkce

Desky dohledu nad linkami systému Plena sledují, zda je v reproduktorové lince přenášén pilotní tón. Deska se připojuje na konec reproduktorové linky a detekuje signál pilotního tónu 20 kHz. Linka přenáší tento signál vždy, když je přehrávána hudba na pozadí, probíhá hlášení nebo není přenášén žádný signál. Tón 20 kHz není slyšitelný a má velmi nízkou úroveň (-20 dB). Pokud je přenášén signál pilotního tónu, indikátor LED svítí a kontakt na desce je sepnutý. Při ztrátě pilotního tónu se kontakt rozpojí a indikátor LED zhasne. Pokud je deska připevněna na konec reproduktorové linky, týká se to integrity celé linky. Přenos signálu pilotního tónu nezávisí na počtu reproduktorů na lince, zátěži na lince ani kapacitě linky. Kontakt lze připojit k systému veřejného ozvučení, jako je Bosch Voice Alarm System, aby detekoval a oznamoval poruchy v reproduktorové lince.

- ▶ Detekce pilotního tónu v 100V reproduktorových linkách
- ▶ Indikace pilotního tónu beznapěťovým spínačem 200 V, 1 A a indikátorem LED
- ▶ Možnost zapojení do řetězce pro sledování více zón přes jeden vstupní kontakt
- ▶ Lze umístit do vestavěných držáků ve vybraných reproduktorech Bosch
- ▶ Certifikováno podle normy EN 54-16

Několik desek dohledu nad linkami může být zapojeno do řetězce a připojeno k jednomu poruchovému vstupu. Tím je umožněno sledování reproduktorové linky s několika větvemi.

Hudba na pozadí také obsahuje signál pilotního tónu 20 kHz, proto není potřebné přerušit hudbu na pozadí.

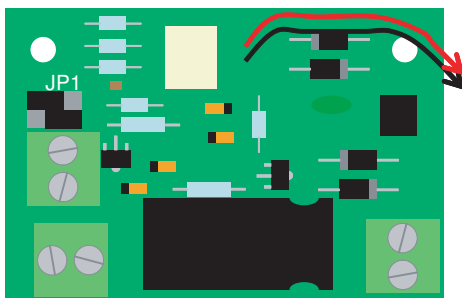
Certifikáty a osvědčení

Odolnost	V souladu s normou EN 50130-4
Poplachové hlášení	V souladu s normami EN 54-16 * / EN 60849 *

* Při použití se systémem evakuačního rozhlasu a po instalaci v souladu s *Instalačními pokyny a pokyny pro uživatele*

Oblast	Certifikace
Evropa	CE
	CPD
	CPD

Poznámky k instalaci/konfiguraci

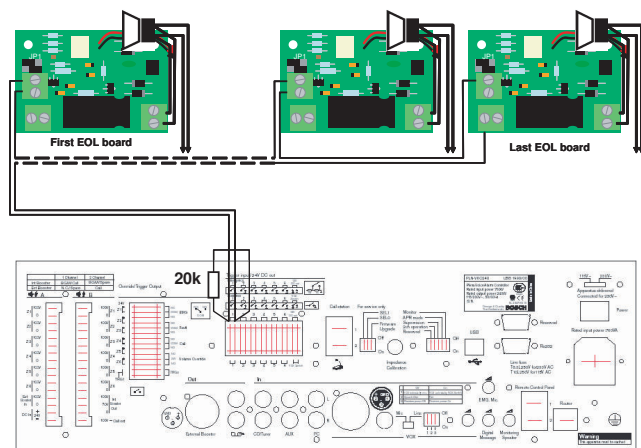


Nastavení propojky JP1 pro konfiguraci spouštěcího výstupu

Pomocí řetězcové konfigurace je možné:

- zajistit dohled nad několika reproduktorovými linkami prostřednictvím pouze jednoho poruchového vstupu,
- zajistit dohled nad několika větvemi reproduktorové linky prostřednictvím pouze jednoho poruchového vstupu.

Při připojení více než jedné desky dohledu nad linkou k jednomu spouštěcímu vstupu a k zajištění dohledu nad deskami by měl být paralelně se spouštěcím vstupem připojen rezistor 20 nebo 22 kilohmů. Připojení desek je znázorněno na následujícím nákresu.



Více desek připojených k jednomu spouštěcímu vstupu

Zahrnuté díly

Množství	Součásti
6	PLN-1EOL Deska dohledu nad linkami systému Plena
1	Poznámka k použití

Technické specifikace

Elektrické hodnoty

Vstup	1×
Napětí	100V reproduktorová linka
Prahová úroveň pro detekci	5 až 50 V při 20 kHz

Výstup	2×
Indikátor	Zelený indikátor LED
Kontakt	Normálně zavřený kontakt pro bezpečnost při výpadku Dvoupólový přepínač MOS, 250 Vš Max. 190 mA
Prahová úroveň pro detekci*	5 až 50 V při 20 kHz (kontakt a indikátor LED)

* Prahová úroveň pro indikátor LED a přepínač se může mírně lišit.

Mechanické hodnoty

Rozměry (V × Š × H)	17 x 60 x 40 mm
Montáž	WLS II
Hmotnost	přibližně 40 g

Prostředí

Provozní teplota	-10 °C až +55 °C
Skladovací teplota	-40 °C až +70 °C
Relativní vlhkost	< 95 %

Informace o objednání

PLN-1EOL Desky dohledu

Desky dohledu nad linkami (sada 6 kusů).
Číslo objednávky **PLN-1EOL**

Zastoupeno společností:

Czech Republic

Bosch Security Systems s.r.o.
Pod Višňovkou 1661/35
140 00 Praha 4,
Česká Republika
Tel.: +420 261 300 244
Fax: +420 261 300 249
cz.securitysystems@bosch.com
www.boschsecurity.cz